

kiga / primar



- lich willkommen
an der Schule Sempach

Informationsveranstaltung
KINDERGARTEN SJ 2026/2027

schule **sempach**



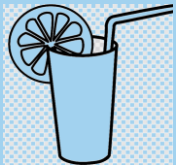
kiga / primar

Ablauf

1. Informationsteil – 19.00 bis 19.20 Uhr

- Unsere Schule
- Zweijahreskindergarten
- Spielgruppe Sempach

2. Parcours in Kindergärten– 19.20 bis ca. 20.00 Uhr



Anschliessend **gemeinsamer Trunk**

schule **sempach**

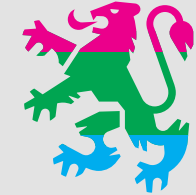


Unsere Kindergartenlehrpersonen

- KIGA A Claudia Büchi & Martina Dubach
- KIGA B Jamie Perren
- KIGA C Miriam Bünter & Sara Krummenacher
- KIGA D Ursula Budmiger

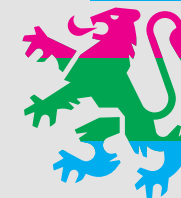
Integrierte Förderung

- Mirjam Waldispühl
- Martina Dubach





schule **sempach**



kiga / primar

4 Kindergärten

Schulhaus Tormatt

17 Primarklassen

Stadtschulhaus

Schulhaus Tormatt

Schulhaus Waldegg

7 Sekundarschulklassen

Schulhaus Felsenegg

Schulhaus Waldegg

Insgesamt

73 Schüler:innen

280 Schüler:innen

146 Schüler:innen

499 Schüler:innen

schule **sempach**

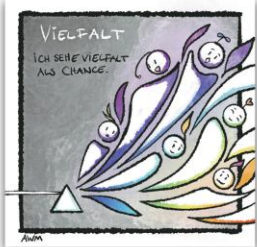


Schul- und familienergänzende Tagesstruktur von 07.00 bis 18.00 Uhr

kiga / primar



schule sempach



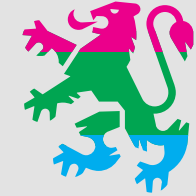
kiga / primar

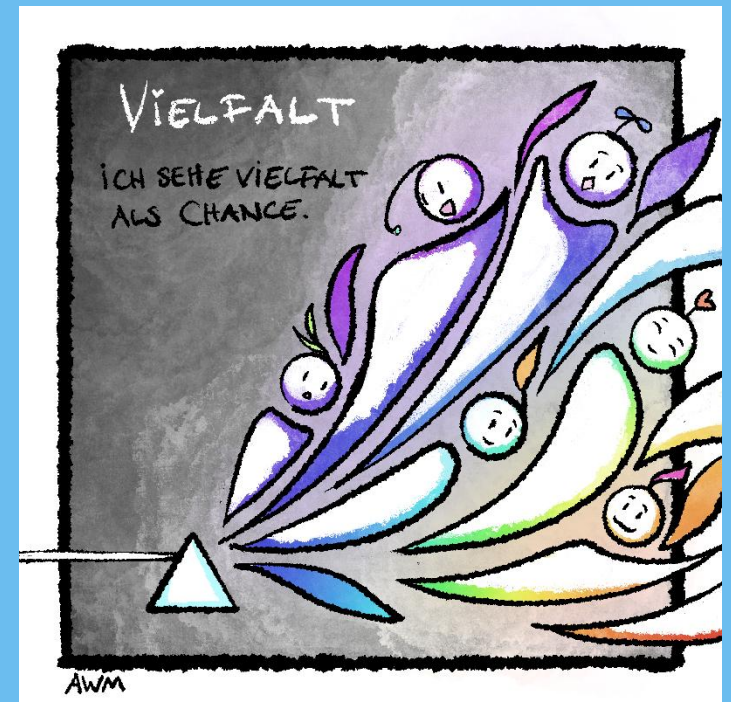
Unsere Förderangebote und schulischen Dienste

- Integrative Förderung (IF)
- Begabungsförderung (BF)
- Deutsch als Zweitsprache (DaZ)
- Schulsozialarbeit (SSA)
- Schul-INSEL
- Schulpsychologischer Dienst (SPD)
- Logopädie
- Psychomotorik



schule sempach





Kantonale Vorgaben

§ 3 Unterrichtszeiten

Der Unterricht im Kindergarten und in der Primarschule findet am Vormittag in Blockzeiten statt.

§ 3a Kindergarten

Der Kindergarten dauert **ein oder zwei Jahre**, wovon **das erste Jahr freiwillig** und das **zweite Jahr obligatorisch** besucht wird.

Der Unterricht im Kindergarten findet mindestens an fünf Vormittagen statt.

Der Eintritt in den Kindergarten ist halbjährlich möglich.



Flexibler Kindertarteneintritt

1. KIGA - Jahr

kiga / primar

- Möglichkeit -> Mittwochmorgen frei
- **Umsetzung / Rahmenbedingungen**
 - Regelmässig aber befristet
 - Schon ab Beginn des Schuljahres möglich
 - Kontinuierliche Überprüfung der Wirksamkeit
 - Aufbauend und entwicklungsorientiert

schule sempach



Zweijahreskindergarten an der Schule Sempach

- Drei oder vier Kindergartenklassen SJ 2026/27
(alle Klassen im SH Tormatt)
- Die freiwilligen und obligatorischen Kindergartenkinder gehen gemeinsam in eine Klasse.
- Eine Kindergartenklasse hat 16 bis höchstens 22 Lernende.
- Die Stundentafel beinhaltet 22 Lektionen pro Woche.

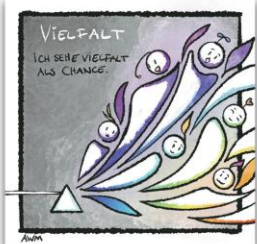
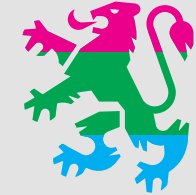


kiga / primar

Eine Schulwoche im Kindergarten

	MONTAG	DIENSTAG	MITTWOCH	DONNERSTAG	FREITAG
08.05					
PAUSE					
11.35					
MITTAG					
13.30	a	b		c	
15.05	a	b		c	

schule sempach



Spielgruppe Sempach

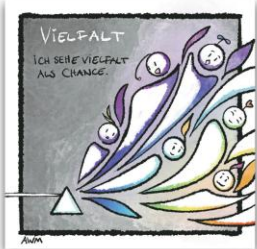
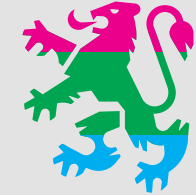
- Keine Lehrplanvorgaben.
- Freies Spiel steht im Mittelpunkt.
- Das Kind wird in die Spielgruppe begleitet.
- Das Kind kann noch Windeln tragen.
- Nuggis, Noschis, Lieblingskuscheltier darf dabei sein.
- Individuelle Ablösung von den Eltern ist möglich.
- Einordnung in kleine Gruppe (10 – 12 Kinder).
- Frühe Sprachförderung im Angebot.
- Eintritt jederzeit möglich.



kiga / primar



schule **sempach**



kiga / primar

Spielgruppenangebot Sempach

Spielgruppe Sempach Wochenübersicht Schuljahr 2026/2027				
Montag	Dienstag	Mittwoch	Donnerstag	Freitag
Spielx4 MO 08.00 - 11.30 ohne Frühstück	Spielgruppe 2 08.30 - 11.30	Spielx4 MI 08.00 - 11.30 mit Frühstück	Spielgruppe 4 08.30 - 11.30	Spielgruppe 5 08.30 - 11.30
NEU: ALTER AB 3 J.		NEU: ALTER AB 3 J.	Waldzwärgli 1 8.30 - 11.30	NEU: ALTER AB 2 J.
Spielgruppe 1 13.30 - 16.00	Spielgruppe 3 13.30 - 16.00		Waldzwärgli 2 13.30 - 16.30	

schule sempach



Anforderungskriterien für den Kindergarten

- Das Kind kann den Blockzeitenrhythmus einhalten (sich von zuhause lösen).
- Das Kind kann den Schulweg bewältigen.
- Das Kind kann sich selbständig an- und ausziehen.
- Das Kind kann selbständig aufs WC gehen.
- Das Kind zeigt Interesse an geführten Aktionen in grösseren Gruppen.
- Das Kind freut sich auf den Kindergarten.
- Das Kind hat genügend Ausdauer (Waldmorgen).



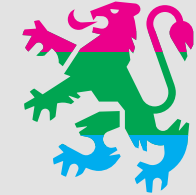
kiga / primar

Kriterien der Klasseneinteilung

- nach Quartier
- Schulbus
- Knaben – Mädchen
- sonderpädagogische Massnahmen
- ausgeglichene Klassengrössen



schule sempach



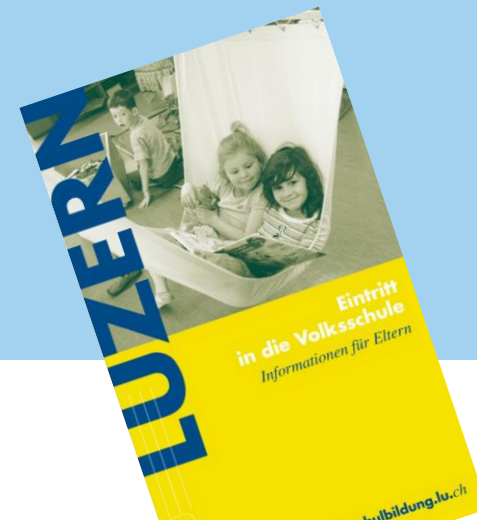
kiga / primar

Anmeldung für die Spielgruppe und den Kindergarten

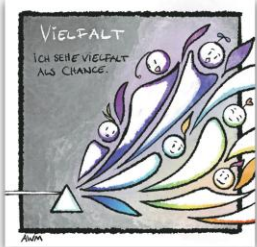
Spielgruppe: DO, 05.03.2026 ab 19 Uhr
(online)

KIGA: Versand Anmeldungen Dezember 2025

Definitive Kindergarteneinteilung Juni 2026



schule sempach



kiga / primar

Parcours mit den Kindergartenlehrpersonen

bis ca. 20.00 Uhr

schule **sempach**



Die Schule ist ein Ort,
wo viele Erfolge –
viele kleine Siege über
sich selbst – generiert
werden.



kiga / primar



Erfolgserlebnisse motivieren
unsere Kinder Tag für Tag.

schule sempach



kiga / primar

Unser gemeinsames Ziel

- **Vertrauen**

«Ich fordere etwas von dir, weil ich dich achte und es dir zutraue!»

- **Glaube** an die eigene Fähigkeit.

«Das Gras wächst nicht schneller, wenn man daran zieht.»

- **Feuer** soll ein Leben lang brennen.



schule **sempach**



kiga / primar



**Herzlichen Dank
für Ihre Aufmerksamkeit!**

schule **sempach**

